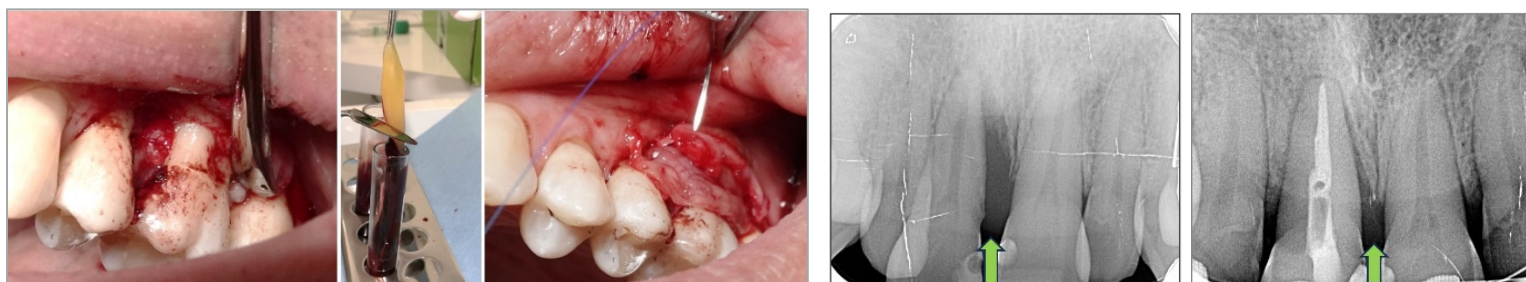


## POZVÁNKA

### Efektívny manažment PARODONTOLÓGIE v dennej praxi PRÍPRAVNÝ KURZ IMUNO+GEN+MIKROBIOLÓGIE PARODONTU

1. + 2. trojdňový kurz pod vedením

doc. MUDr. E. Kovaľová, PhD., MDDr. M. Matuševská, PhD., O. Roshko, Bc. B. Germanová,  
Dr. A. Müller, Mgr. H. Hatalová, Mgr. K. Zimmermann, Ing. T. Janusová, RNDr. M. Konečný, PhD.  
MDDr. E. Ivančová, PhD., MDDr. M. Čičvákova-Kyjovská, PhD., MHA



#### VYUŽITIE PLAZMY AKO BIOLOGICKÉHO MATERIÁLU V PRAXI ZL / DH

1. kurz témy: Parodontológia jednoduché vyšetrenie a efektívna **LIEČBA PLAZMOU, ZHOTOVENIE DLAHY**  
Mikrobiálne a nemikrobiálne poškodenie parodontu  
DNA analýza mikrobiómu, imunitnej reakcie a genetiky  
Nechirurgická - mechanická + chemická liečba parodontu  
Ovplyvniteľné a neovplyvniteľné rizikové faktory orálnych ochorení  
KURZ 3D, zhotovenie a interpretácia 3D snímok  
Guided Biofilm Therapy
2. kurz témy: DNA analýza a efektívny plán liečby: lokálna Th, antibiotiká, probiotiká  
Protetika, Č-O liečba v poškodenom parodontu  
Sliznice – diagnostika a lokálne ošetrenie  
**PROTOKOL** liečby ťažkej formy parodontitídy, **CHIRURGIA, PLAZMA – aj bez CHIRURGIE**  
**PROTOKOL** liečby nemikrobiálnej formy parodontitídy  
Full Mouth Disinfection  
**OŠETRENIE HLBOKÝCH PARO-VAČKOV, NÁHRADA KOSTI A VÁZOV – BEZ CHIRURGIE**  
**EKONOMIKA + MANAŽMENT v DENTÁLNEJ PRAXI**

#### Po 2. kurze lekárov zaeviduje poisťovňa UNION – PREPLÁCA kompletne genetické testy!!!

Kurzy sú určené ZL a DH, všetkým, ktorí majú záujem o parodontológiu, tým, ktorí majú alebo plánujú zamestnať DH. Každý kurz je trojdňový s prednáškami (spoločné pre ZL a DH) a praktickými kurzami pre lekárov pod vedením doc. Kovaľovej, pre DH odborníci v oblasti DH.

Podrobný program dostane emailom každý prihlásený účastník.

Zažiadané o kredity (21 + 21). Počet účastníkov je obmedzený. Po prednáškach sú praktické kurzy, workshopy, rozbor kazuistík. Kurzy na seba nadväzujú, preto je vhodné absolvovať celý vzdelávací program.



PERIIMPLANTITÍDA Stav po chirurg. liečbe, defekt bol vyplnený kolagénom H42

**2.strana**

**1. KURZ Prešov 06.02. – 08.02.2025**

**Prednášky:**

- Parodontológia – jednoducho, ale efektívne; GBT
- Klasifikácia ochorení parodontu, parodontitída ako autoimunitné ochorenie
- Protokoly: mikrobiálne a nemikrobiálne poškodenie parodontu
- Rizikové faktory; Algoritmus vyšetrenia DNA markerov asociovaných s parodontitídou
- Indikácia mechanickej, chemickej a chirurgickej liečby, poradenstvo podľa diagnózy
- Zhotovenie a interpretácia intraorálnych, extraorálnych 2D, 3D snímok
- Kompletné vyšetrenie + DNA analýza 1. skupina

**- PLAZMA pri liečbe parodontitídy, periimplantitídy**



**2. KURZ Prešov 06.03. – 08.03.2025**

**Prednášky:**

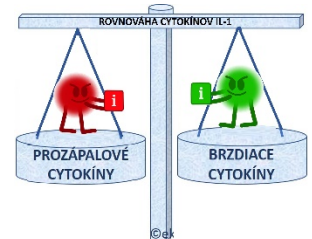
- Sliznice, diagnostika a liečba lokálnych ochorení a zmien
- ekonomika a manažment v dentálnom tíme s dentálnym hygienikom
- nemikrobiálne poškodenie parodontu – dlahy ako predpríprava na liečbu
- akútne stav parodontu
- endodoncia v poškodenom parodonte, paro-pulpo komplex
- **BEZ CHIRURGIE – ošetrovanie hlbokých paro-vačkov, náhrada kosti a väzov, PLAZMA**
- CHIRURGIA – preventívne, liečebné a estetické zákroky
- základy / zásady protetiky v parodontológii
- Č-O liečba u pacienta s parodontitídou
- zásady dlahovania zubov (ochranné dlahy + intraorálne dlahovanie zubov so zvýšenou kývavosťou)
- DNA analýza – mikrobióm, polymorfizmus, genetika

**1. + 2. kurz Praktické kurzy: pre lekárov + DH**

- **KURZ LOKÁLNEJ liečby hlbokých paro-vačkov, náhrada kosti a väzov BEZ CHIRURGIE (ZL + DH)**
- **KURZ ŠÍTIA a FRENULEKTÓMIE** - jednoduchá chirurgia parodontu - ZL
- **KURZ SLIZNIČNÉ ŠTEPY** - na prasačích čeľustiach: **PRINESTE SI VLASTNÝ SKLAPEL AJ IHELEC** - ZL
- **KURZ BIELENIA ZUBOV (ZL + DH)**
- **KURZ zhotovenia DLAHA – CHRANIČ ZUBOV, TM-KÍBU A PARODONTU**
- **KURZ DLAHOVANIA ZUBOV pri zvýšenej kývavosti (ZL + DH)**
- **KURZ ŠPECIÁLNE KYRETY, BRÚSENIE NÁSTROJOV** - môžete si priniesť vlastné nástroje!!!
- **KURZ DNA analýza – mikrobióm, polymorfizmus, genetika podľa rizikových faktorov pre ZL + DH**

**KAZUISTIKY + WORKSHOP pre ZL + DH:**

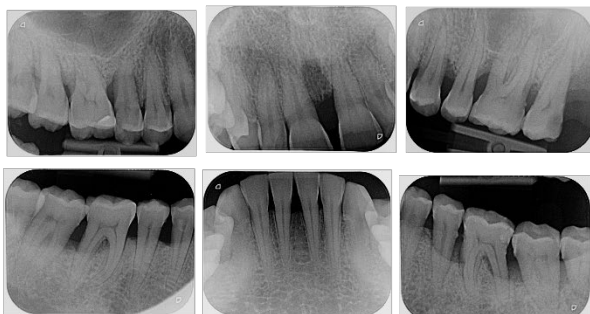
- **STANOVENIE PLÁNU LIEČBY PODĽA RIZIKOVÝCH FAKTOROV**
- postup liečby u pacienta s parodontitídou, dlahovanie zubov, Th plán nemikrobiálne poškodenie
- **plán liečby podľa DNA analýzy: chemická celková, lokálna...**
- **stanovenie prognózy pri polymorfizme...**
- protetika v poškodenom parodonte, kazuistiky rôznych postupov ošetrovania
- manažment dentálneho tímu, úloha ZL a DH, rozdelenie kompetencií
- zostavenie Th plánu na základe prinesenej dokumentácie s rtg snímkami, diskusia ku všetkým témam



**VYSOKO RIZIKOVÝ PACIENT S PARODONTITÍDOU A OKLUZÁLNOU TRAUMOU**



**Žena, 1984, zdravá, nefajčí**



Gén	Proteín	cDNA zápis	dbSNP ID	DNA verzie	Genotypový stav	Effekt	Výsledné riziko
IL1A	IL1	c.949	rs1800587	TT	HOM MUT	zvýšená aktivita	RR
IL1B	IL1	c.315	rs1143634	CT	HET MUT	zvýšená aktivita	RR
IL1RN	IL1RA	c.117	rs419598	TT	HOM WT	štandardná inhibícia	R
TNF	TNFA	c.488	rs1800629	GA	HET MUT	zvýšená aktivita	R

Gén	Aléla	Priľnavosť	Effekt	Výsledné riziko
HLA-DRB1	HLA-DRB1*04, resp. HLA-DR4	nile	funkčný receptor	-

Bakteriálny genotyp	Sierotíp	Bakteriálny komplex	Patogenita	Priľnavosť	Hodnota Ct
<i>Aggregatibacter actinomycetemcomitans</i>	Aa	samostatný	3+	-	-
<i>Filifactor aloecis</i>	Fa	samostatný	3	++	18,48
<i>Porphyromonas gingivalis</i>	Pg	červený	3	+++	9,38
<i>Treponema denticola</i>	Td	červený	3	+++	8,33
<i>Tannerella forsythia</i>	Tf	červený	3	+++	8,35
<i>Prevotella intermedia</i>	Pi	oranžový	2/3	+++	8,74
<i>Parvimonas micra</i>	Pm	oranžový	2/3	+++	10,06
<i>Fusobacterium sp.</i>	Fsp	oranžový	2/3	+++	8,36
<i>Campylobacter rectus</i>	Cr	oranžový zhlukový	2	-	-
<i>Elkhartella medialis</i>	Em	oranžový zhlukový	2	++	18,07
<i>Elkhartella corrodens</i>	Ec	zelený	1	+++	14,05
<i>Capnocytophaga gingivalis</i>	Cg	zelený	1	++	17,10
Celkové množstvo bakteriálnej DNA					-

### 3. strana

#### Prihláška pre Zubný lekár

Vyplňte a priložte skopírovanú prihlášku o zaplatení poplatku, odošlite poštou na adresu: **Academy EKOdent s.r.o., Pod Táborom 29, 080 06 Prešov.**

Akceptované budú prihlášky s kópiou o zaplatení poplatku za zvolený počet kurzov na účet ČSOB, a.s.:

**IBAN:SK79 7500 0000 0040 2560 0668    SWIFT: CEKOSKBX**

Ako **VS** napíšte svoje **Reg. číslo v komore.**

**Vždy** dopíšte do poznámky pre príjemcu aj **svoje meno** ako **Doplňujúci údaj**

Pri jednorazovej úhrade za obidva kurzy spolu je zľava!!!

Prihlasujem sa na kurz (zakrúžkujte):                    **1.**                    **2.**

**Platba: 1. kurz 650,00 € + DPH 149,50 €    spolu 799,50 €    06.02. – 08.02.2025**

**2. kurz 750,00 € + DPH 172,50 €    spolu 922,50 €    06.03. – 08.03.2025**

**3. SPOLU obidva kurzy so zľavou: 1 300 € + DPH 299 €    spolu 1 599 €**

V cene je občerstvenie, obed, písomné podklady, kazuistiky na CD, dokumentácia, materiály na kurz.

Info: [kovalova@nextra.sk](mailto:kovalova@nextra.sk), tel.: **051 7722 712, 0918 727 880, 0908 976 479**

-----  
**MENO + reg. číslo v SKZL:**

**Adresa:**



**Fakturačné údaje:**

**IČO:**

**DIČ:**

**mobil:**

**e mail:**



**Súhlasím so spracovaním svojich údajov:    Podpis**

**Dátum:**

Gén	Normálna funkcia proteínu	Efekt	Delegovaný genotyp	Genotypový stav	Parciálna riziko
IL1A	Zvýšený zápal	zvýšená aktivita	CT	HET MUT	RR (2 b.)
IL1B	Zvýšený zápal	zvýšená aktivita	CT	HET MUT	RR (2 b.)
IL1RN	Inhibícia zápalu	štandardná aktivita	TT	HOM WT	R (1 b.)
TNF	Odbúvanie kosti	zvýšená aktivita	GA	HET MUT	RR (2 b.)
NIN	Správna štruktúra a funkcia T-lymfocytov	štandardná aktivita	AA	HOM WT	-(0 b.)
IL19	Inhibícia zápalu	štandardná aktivita	GG	HOM WT	R (1 b.)
GLT6D1	Zvýšenie aktivity inšulínového faktora	znižovaná aktivita	CG	HET MUT	R (1 b.)
IL6	Zvýšený zápal	miernie zvýšená aktivita	CC	HOM WT	R (1 b.)
HLA-DRB1*04	Odbúvanie kosti	modifikovaný receptor	prítomný	-	RR (2 b.)

**Celková hodnota rizika                    12 z 13 b./VYSOKÉ RIZIKO**

